

Spinidenté - Scolyte du sapin blanc

Pityokteines spinidens

Espèces ligneuses

Sapin blanc, rarement mélèze et cèdre

Espèces ligneuses (en latin)

Abies alba, Larix decidua, Cedrus

Éléments de diagnostic

Il attaque surtout le tronc du sapin blanc au stade de vieille futaie. Le système de ponte est constitué de galeries maternelles, en forme d'étoile, qui se profilent dans l'écorce ou l'aubier. Les galeries larvaires se trouvent généralement dans l'écorce; elles ne sillonnent pas l'aubier, ou à peine. Les berceaux de nymphose sont encastrés dans l'aubier à quelques millimètres de profondeur. Bien que le spinidenté soit souvent accompagné du scolyte curvidenté, il se rencontre moins fréquemment et il n'a guère tendance à pulluler. Signes de colonisation: détachements de l'écorce, activité du pic et rougissement des couronnes.

Causes et conséquences

Au stade d'adulte, P. spinidens mesure 2,0 à 2,8 mm de long. Sa biologie est très semblable à celle du scolyte curvidenté. Les hibernants essaient à partir d'avril. Tout comme son congénère, le spinidenté forme deux générations en basse altitude. Il arrive également que des générations soeurs apparaissent.

Risques de confusion

Le système de galeries ressemble beaucoup à celui des générations soeurs du [scolyte curvidenté](#). Afin d'éviter tout risque de confusion, il est nécessaire d'identifier l'insecte si ses galeries sont en forme d'étoile.

Lutte

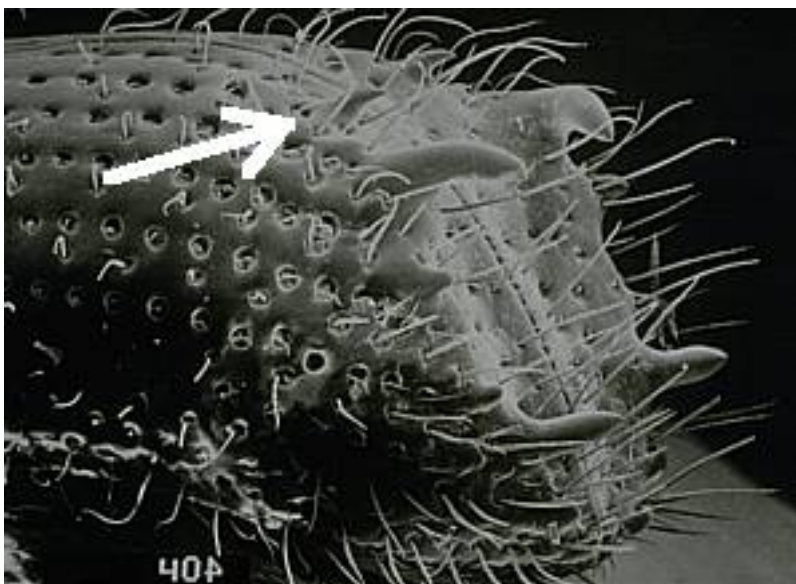
Détecter le plus tôt possible les arbres de ponte, les exploiter et les écorcer ou les évacuer. Si des nymphes s'y trouvent déjà, l'écorçage ne sert à plus rien car ces dernières se développent aussi dans le bois écorcé et les insectes finissent par essaimer.

Remarques

□ Bibliographie: [Nierhaus-Wunderwald, D., 1999: Biologie des insectes corticoles du sapin blanc - Notice pour le praticien. 23 ; 2e édition remaniée, 7 p. Notice pour le praticien 24: 8 p.](#)



Rougisement des couronnes à la suite d'une attaque d'insectes : *P. curvidens* est souvent accompagné de *P. spinidens*.



Vue agrandie de la déclivité de l'élytre chez le mâle: les dents suturales dirigées vers l'arrière sont un signe distinctif.



Système de galeries en forme d'étoile, avec berceaux de nymphose encastrés dans l'aubier.