

Scolyte liseré ou scolyte birayé

Trypodendron lineatum (=Xyloterus lineatus)

Espèces ligneuses

Résineux, surtout épicéas et sapins, rarement pins et mélèzes

Espèces ligneuses (en latin)

Picea, Abies, Pinus, Larix

Éléments de diagnostic

- Petits tas de sciure blanche au pied des troncs
- Galeries en échelon aménagées dans l'aubier

Causes et conséquences

Cet insecte lignicole mesure 3,5 mm et ses élytres sont striés de bandes longitudinales. Il s'agit d'un essaimant hâtif par excellence (il s'envole au début mars déjà). La femelle fertilisée pénètre jusqu'à 7 mm de profondeur dans le tronc en suivant une ligne radiale. Elle aménage généralement deux galeries maternelles, qui évoluent le long des cernes verticalement à l'axe du tronc. C'est dans ces galeries qu'elle pond ses oeufs. Les larves creusent, dans le sens des fibres du bois, de petits couloirs de 4 à 5 mm dirigés en alternance de chaque côté de la galerie maternelle. Elles ne s'alimentent pas de bois mais d'un champignon (v. Remarques). La nymphose se déroule aussi dans les couloirs larvaires où les jeunes adultes accomplissent leurs forages de maturation en s'alimentant également du champignon. En été, les insectes quittent l'arbre de ponte et vont hiberner dans la litière. Il se forme une génération par an, mais la femelle peut aussi engendrer une génération soeur après la première ponte. L'essaimage peut durer jusqu'en automne. Le scolyte liseré tend à pulluler en masse et peut causer une dépréciation des bois d'épicéa entreposés en forêt. Il attaque aussi les grumes écorcées.

Risques de confusion

Les galeries de nutrition peuvent se confondre avec celles du scolyte d'Amérique (*Gnathotrichus materiarius*). Mais ses galeries sont un peu plus arquées et plus longues; elles pénètrent jusqu'à 15 cm dans le bois. Le [Lymexylon dermeste](#) (*Hylecoetus dermestoides*) rejette aussi de la sciure blanche, mais en plus grande quantité.

Lutte

- débusquer les grumes avant l'essaimage
- entreposer à l'état humide
- entreprendre suffisamment tôt un traitement chimique des bois stockés (moyennant une autorisation spéciale!)

Remarques

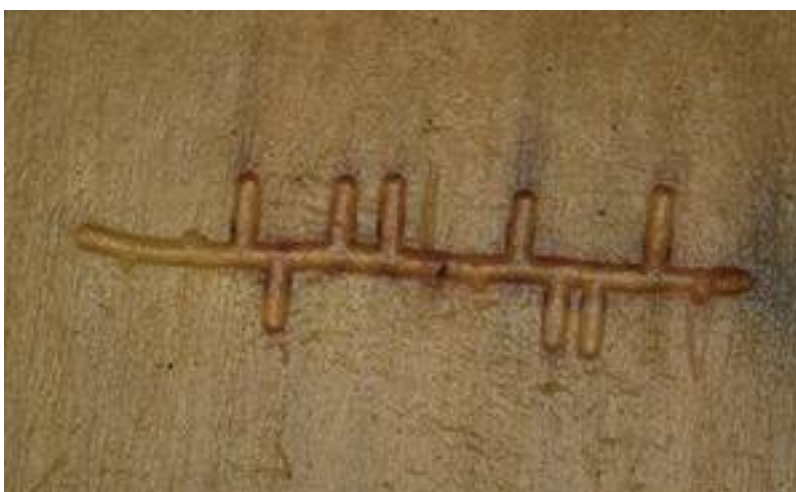
Les scolytes xylophages ne s'alimentent pas de bois mais d'un champignon dont les spores sont transportées par la femelle. Les larves se nourrissent des tissus fongiques qui tapissent les parois de leur logette en leur donnant une couleur sombre. Les femelles pourvoient constamment à l'entretien des tapis de champignons. Ces scolytes sont de véritables pionniers du recyclage des arbres morts.



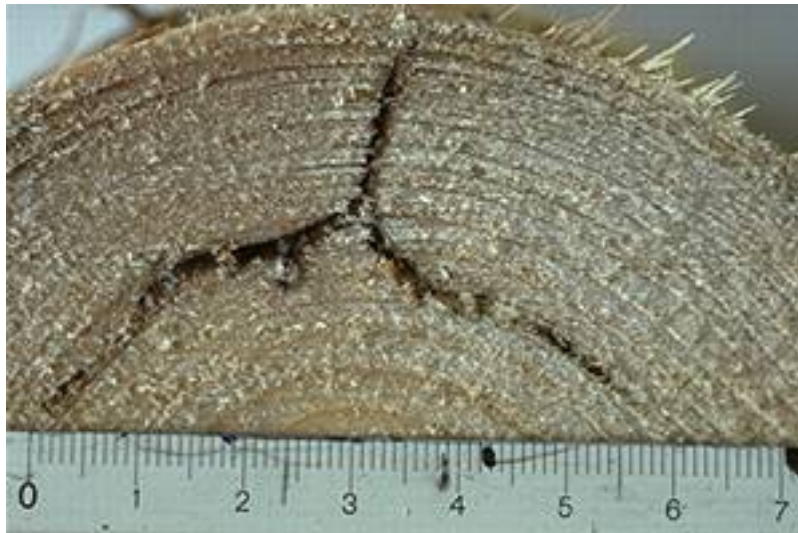
Ce scolyte brun et noir doit son nom aux liserés qui le caractérisent.



Les bois, écorcés ou non, peuvent être colonisés. L'attaque se trahit par la présence de petits tas de sciure blanche.



Système de galeries en échelons le long d'un cerne avec galerie maternelle (en long) et petits couloirs larvaires (de chaque côté).



Exemple expressif de la formation des galeries de ponte sur un disque: couloir d'entrée vertical d'où partent deux galeries maternelles évoluant le long des cernes.