

# Rougisement des aiguilles de l'épicéa

Tiarosporella parca  
Type: champignon

## Espèces ligneuses

Epicéa (sapin rouge)

## Espèces ligneuses (en latin)

Picea abies

## Éléments de diagnostic

Seuls les vieux épicéas sont touchés. A l'intérieur du houppier, les aiguilles des vieux rameaux rougissent en octobre (fig. 1), puis elles tombent au cours de l'hiver. Il ne reste que les rameaux dénudés. A partir de janvier, les fructifications du champignon se développent dans les aiguilles mortes. De forme circulaire, ces fructifications présentent de petites taches noires qui luisent au travers de l'épiderme (fig. 2). Arrivées à maturité, elles se déchirent latéralement.

## Causes et conséquences

Le champignon attaque les aiguilles de tous âges. Cet endophyte peut vivre longtemps dans les aiguilles sans qu'aucun symptôme ne se remarque. Ce n'est qu'à l'achèvement de son cycle biologique que sa présence se manifeste sur les aiguilles mortes. Le rougisement des aiguilles de l'épicéa touche surtout les vieux rameaux ombragés, à l'intérieur du houppier. Tiarosporella parca n'infecte que les épicéas de plus de 60 ans. Depuis 1984, ce champignon a été identifié dans la plupart des pays européens.

## Risques de confusion

- [Rouge cryptogamique des pins sur épicéas](#)
- [Brunissement des aiguilles dû à Rhizosphaera](#)
- [Chute physiologique des aiguilles](#)(voir pins)

## Lutte

## Remarques

L'image microscopique (fig. 3, à gauche) montre que les fructifications du champignon (pycnides) se développent sous l'hypoderme. Les appendices muqueux des spores (fig. 3, à droite) caractérisent Tiarosporella parca.



Fig. 1. A l'intérieur du houppier, les aiguilles des petites branches rougissent à partir d'octobre.



Fig. 2. Les fructifications du champignon, noires et rondes, se développent sur les aiguilles mortes.

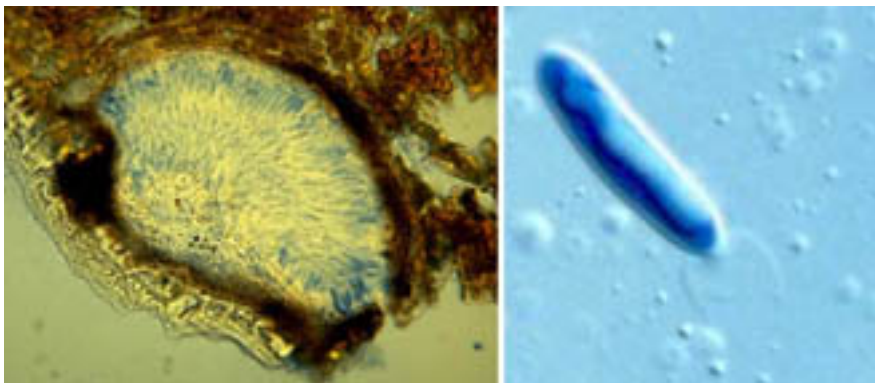


Fig. 3. A gauche: les fructifications du champignon se développent sous l'hypoderme et s'ouvrent en formant une fente latérale lorsqu'elles ont atteint leur maturité. A droite: les spores ont un appendice muqueux.