

Rhagie mordante et Rhagie inquisiteuse

Rhagium mordax & Rhagium inquisitor

Espèces ligneuses

Hêtre, chêne, bois de feuillus en général, rarement du bois de résineux (R. mordax) Epicéa, pin, sapin (R. inquisitor)

Espèces ligneuses (en latin)

Fagus, Quercus (R. mordax) Picea, Pinus, Abies (R. inquisitor)

Éléments de diagnostic

Galerie remplie de sciure brun sombre sous l'écorce, loges nymphales de forme arrondie ou ovale formées de gros copeaux de bois, trou de forage irrégulier.

Causes et conséquences

La Rhagie mordante (13-22 mm) et la Rhagie inquisiteuse (10-21 mm) ont un mode de vie très similaire, on les retrouve toutefois sur des espèces ligneuses différentes (voir ci-dessus). Au mois de mai/juin, la femelle dépose les oeufs sur l'écorce de l'arbre hôte. Il peut alors tout aussi bien s'agir de troncs, de tiges ou de branches épaisses récemment dépéris ou au contraire morts depuis de nombreuses années et vermoulus. Les larves se développent pendant deux ans sous l'écorce et forment des loges nymphales caractéristiques, de forme arrondie ou ovale, à l'aide des copeaux de bois afin de se nymphoser. Les animaux adultes émergent à l'automne de la deuxième année, mais ils passent encore l'hiver dans ces loges. Au printemps, ils se frayent un chemin à travers l'écorce, jusqu'à l'air libre. Ces coléoptères n'ont aucun effet économique car ils attaquent exclusivement du vieux bois et le forage se limite à l'écorce.

Risques de confusion

Les larves et adultes peuvent être confondus avec deux autres espèces de Rhagie qui se nymphosent à l'intérieur du bois.

Lutte

Aucune mesure n'est nécessaire.

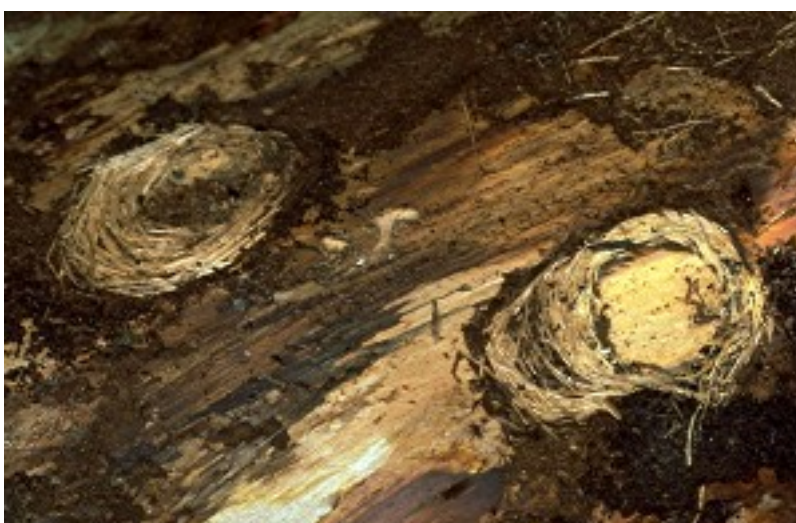
Remarques



La Rhagie mordante (à gauche) est reconnaissable à ses taches noires latérales, la Rhagie inquisiteuse (à droite) a deux bandes noires visibles sur le dessus des élytres.



Les larves des Rhagies ont un corps large et présentent des mâchoires proéminentes.



Lorsque l'écorce se détache, l'on ne distingue souvent plus que les loges qui demeurent encore quelque temps.



Un orifice de sortie foré par la Rhagie inquisiteuse.