

Dépérissement de la pointe des rameaux du tilleul

Stigmina pulvinata, Synonyme: *Coryneum pulvinatum*

Espèces ligneuses

Tilleuls

Espèces ligneuses (en latin)

Tilia sp.

Éléments de diagnostic

Au début de l'été, des rameaux desséchés se détachent de la partie supérieure du houppier. Ce sont surtout des rameaux d'un ou deux ans, dont la base présente des nécroses corticales. Si elles atteignent le rameau entier, l'eau et les éléments nutritifs ne peuvent plus circuler et le rameau meurt. Il perd ses feuilles, mais reste encore longtemps bien visible sur l'arbre. Si les nécroses n'endommagent pas entièrement le rameau, l'arbre parvient à les isoler et à recouvrir la blessure. Le champignon forme de petits coussinets de spores brun-noir sur les nécroses de l'écorce (sporodochies). Les conidies oblongues qui s'y trouvent mesurent 50-82 x 16-25 µm, elles sont de couleur brun olive, multicellulaires et lisses en surface.

Causes et conséquences

Le champignon vit généralement de matière organique morte (c'est un saprobionte). La maladie est favorisée par un affaiblissement des tilleuls dû à des facteurs abiotiques, comme les sols très compactés, les stress temporaires causés par la sécheresse ou les hivers très rigoureux. Des atteintes répétées plusieurs années de suite peuvent endommager sérieusement la plante. Ce type de dépérissement touche beaucoup plus souvent les tilleuls dans les espaces verts publics que les tilleuls en forêt.

Risques de confusion

Dépérissements des rameaux dus à d'autres influences, comme le stress causé par la sécheresse, le gel ou le choc de transplantation.

Lutte

En cas d'atteinte, on peut atténuer la pression infectieuse et améliorer l'aspect de l'arbre grâce à un élagage réalisé en bonne et due forme et en veillant à sectionner les rameaux colonisés par les conidiophores. Il s'agit ensuite d'optimiser les conditions du milieu. Pendant les périodes de sécheresse notamment, on veillera à ce que l'arbre soit suffisamment approvisionné en eau dès le printemps.

Remarques

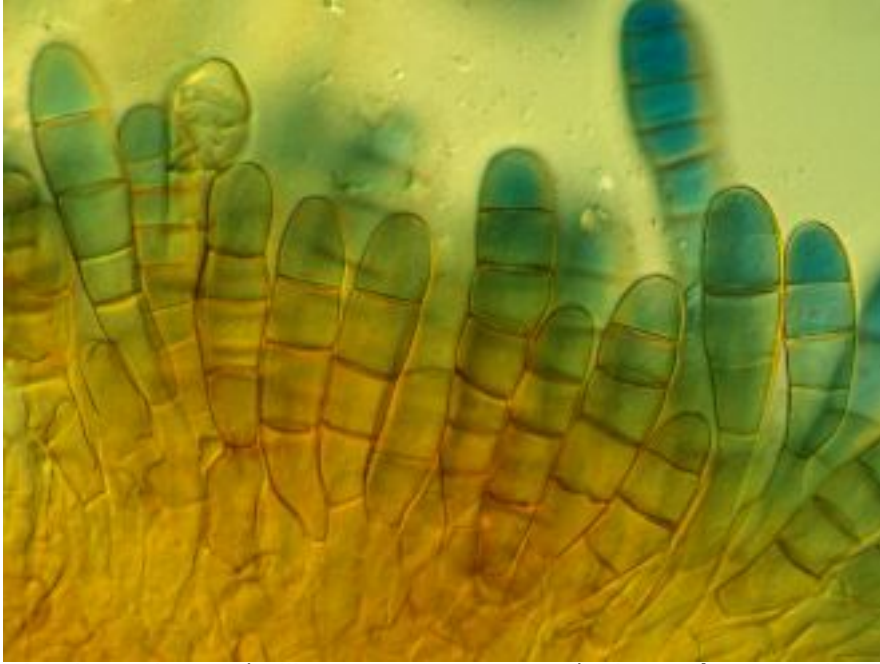
Les tilleuls à petites feuilles semblent être moins sérieusement atteints que les tilleuls à grandes feuilles. D'après la littérature, on trouve aussi ce champignon sur les ormes et les charmes, mais jusqu'à ce jour, seuls les tilleuls présentent des symptômes visibles de maladie.



Rameaux infectés qui ont dépéri sur un tilleul au printemps.



Amas de spores noires sur une nécrose de l'écorce.



Conidies du champignon (taille 50-82 x 16-25 μm) observées au microscope.