

Cochenille pulvinaire

Pulvinaria regalis

Espèces ligneuses

Feuillus, notamment tilleul, érable, marronnier

Espèces ligneuses (en latin)

Tilia, Acer, Aesculus entre autres

Éléments de diagnostic

Petits tas de cire blanche sur le tronc, feuilles flétries, chute prématurée des feuilles

Causes et conséquences

La cochenille floconneuse, découverte en Europe en 1964, est probablement un organisme qui a immigré dans notre continent. A la fin avril/début mai, la femelle pond jusqu'à 2000 oeufs sur les branches principales et sur le tronc. Elle les dépose sous son bouclier dans une laine cireuse et meurt (petit bouclier brun). Bien que des mâles apparaissent de temps de temps, les femelles se reproduisent sans fécondation (reproduction parthénogénétique). Lorsque les larves sortent de l'oeuf, en juin/juillet, elles se rendent dans le houppier, s'installent sur la face inférieure des feuilles pour les sucer. En automne, les larves passent des feuilles aux rameaux où elles hibernent. A partir d'avril, elles reprennent leur activité de suceuses, se muent en insectes adultes et descendent sur les branches épaisses et le tronc où elles se remettent à pondre. Les coccinelles sont de redoutables ennemies naturelles. La cochenille floconneuse ne met pas en danger les arbres entièrement développés. Elle risque tout au plus de freiner la croissance racinaire. Son activité peut amoindrir l'aspect des arbres des parcs ou d'ornement. Par ailleurs, le miellat collant qu'elle produit peut causer des désagréments.

Risques de confusion

Autres cochenilles

Lutte

Après la ponte, en mai, il est possible de l'éliminer en l'aspergeant l'écorce avec un jet d'eau. Cette intervention permet aussi de détruire la plupart des oeufs et de faire disparaître les recouvrements de cire blanche, peu agréables à l'oeil.

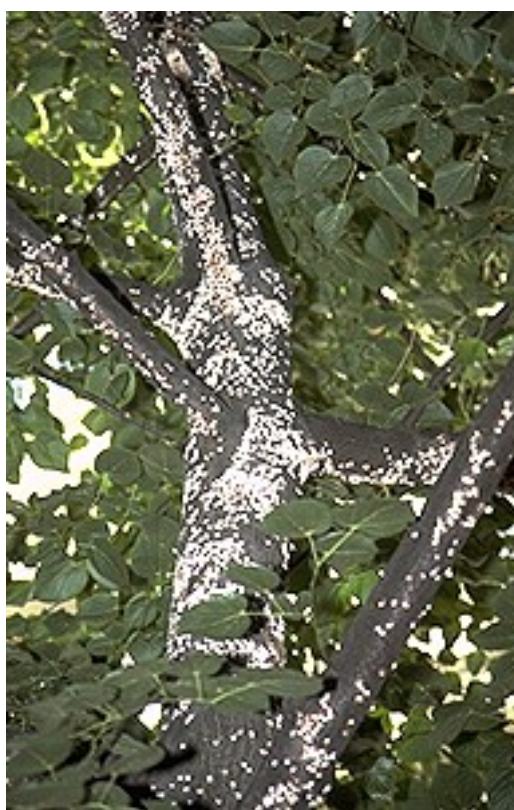
Il est difficile d'utiliser un insecticide en été dans les zones urbaines.

Remarques

La cochenille est surtout présente dans les zones urbaines. Bibliographie: Sengonca & Faber, 1995. Z. Pflanzenkrankh. Pflanzenschutz 102, 121-127 (en langue allemande).



Ponte sur un tronc de tilleul et bouclier de l'insecte-mère qui est morte.



Tilleul gravement infesté.



Marronnier gravement infesté.