

Bupreste du genévrier

Ovalisia (=Palmar) festiva

Espèces ligneuses

Genévrier, thuja, faux-cyprès, cyprès

Espèces ligneuses (en latin)

Juniperus, Thuja, Chamaecyparis, Cupressus

Éléments de diagnostic

Brunissement et dépérissement de branches épaisses ou de la plante dans sa totalité; trous d'émergence obliques et de forme ovoïde allongée, de 2 à 4 mm de long.

Causes et conséquences

À l'origine, le bupreste du genévrier n'était présent en Suisse que sur le genévrier, mais depuis quelque temps il affectionne aussi les haies de thuja. Il infeste les arbres et les arbustes dépéris de fraîche date ou malades, mais encore en vie, sa préférence allant aux tiges ou aux branches de 2 à 10 cm de diamètre. Les larves creusent entre l'écorce et l'aubier des galeries de nutrition aplaties qu'elles remplissent d'amas de sciure fine. La larve hiberne, puis la nymphose se déroule au printemps, le plus souvent dans le bois situé juste sous l'aubier. Pour sortir, les insectes adultes forent dans le bois un trou oblique de forme ovoïde avant de prendre leur envol entre mai et juillet selon la région. Le cycle dure 2 ans. L'espèce a pour aire de répartition principale l'espace méditerranéen. En Europe centrale, elle était jusqu'à présent considérée comme rare (espèce protégée en Allemagne). À ce jour en Suisse, on l'a surtout retrouvée dans la région du lac Léman, en Valais et autour du lac de Neuchâtel, c'est-à-dire dans des endroits bénéficiant de chaleur.

Risques de confusion

Le coléoptère est reconnaissable entre tous. Les trous d'émergence peuvent par contre être confondus avec ceux du longicorne *Phymatodes glabratus*.

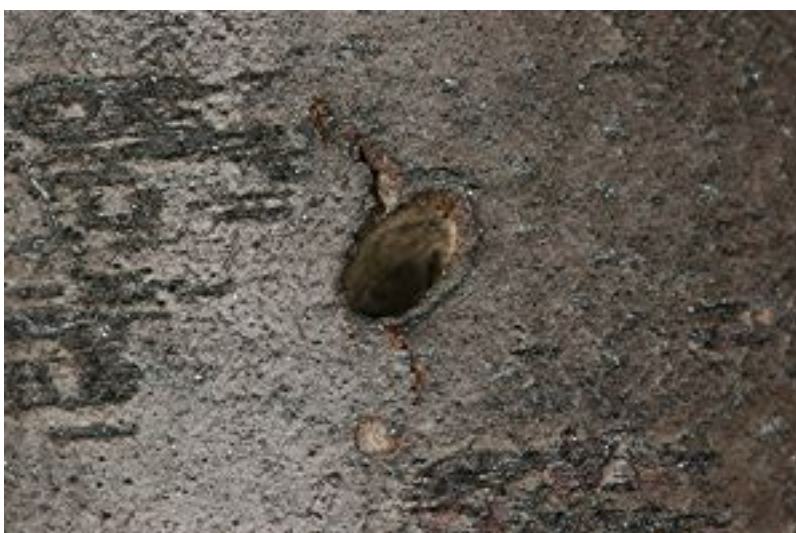
Lutte

Retirer les parties de haie et les arbres d'ornement infestés, puis les brûler ou les déchiqueter. À titre préventif, éviter les facteurs de stress auxquels les plantes peuvent être exposées (sécheresse, salinité, ombre, concurrence).

Remarques



Le beau coléoptère de 6 à 12 mm de long est reconnaissable entre tous.



Trou d'éclosion sur une tige de thuja dépériée.



Larve en pleine activité de forage sous l'écorce.

