

# Anthracnose du platane

Apiognomonina veneta,  
forme asexuée  
: Gloeosporium platani, syn. Discula platani

## Espèces ligneuses

Platane

## Espèces ligneuses (en latin)

Platanus sp.

## Éléments de diagnostic

Lorsque le printemps est humide et froid, des taches brunes (fig. 1) se forment sur les feuilles naissantes, généralement le long des nervures. Après quelque temps, les feuilles se flétrissent et tombent prématurément (fig. 2). De petites nécroses se développent sur l'écorce des rameaux de petite taille (fig. 3).

## Causes et conséquences

Le champignon vecteur de l'anthracnose hiverne sur les feuilles tombées et dans les petites nécroses corticales. Au printemps, les spores se développent dans cette litière et dans les nécroses, avant d'être disséminées par le vent. Le champignon arrive à germer si l'humidité est suffisante. Ensuite, il ne tarde pas à sporuler sur les feuilles nouvellement écloses. Ces dernières sont particulièrement sensibles. Si le printemps est humide, l'infection se propage rapidement. Les nouvelles feuilles brunissent, se flétrissent et tombent. L'arbre présente alors un aspect dénudé. Dès que le temps redevient sec, la maladie cesse d'évoluer. Le platane peut encore former de nouvelles feuilles jusqu'en été et retrouver ainsi un houppier entièrement vert.

## Risques de confusion

Manque d'eau : certaines feuilles brunissent et tombent. [Chancre coloré du platane](#): les platanes dépérissent lentement, les feuilles sont petites et jaunes, l'écorce devient rouge violet par endroits.

## Lutte

Le champignon hiverne dans les feuilles mortes et sur des rameaux de très petite taille. On peut atténuer le danger d'infection en évacuant des feuilles au sol et en élaguant les parties infectées. Attention: dans les régions où le [Chancre coloré du platane](#) est présent (Tessin, Genève), l'élagage des parties infectées est à réaliser avec toutes les précautions qui s'imposent et les outils de taille sont à désinfecter après le traitement de chaque arbre.

## Remarques



Fig. 1: Feuilles de platane présentant des taches brunes dues à l'antracnose. Les taches se développent le long des nervures de la feuille.



Fig. 2: Feuilles brunies et nécroses corticales dues à l'antracnose du platane.

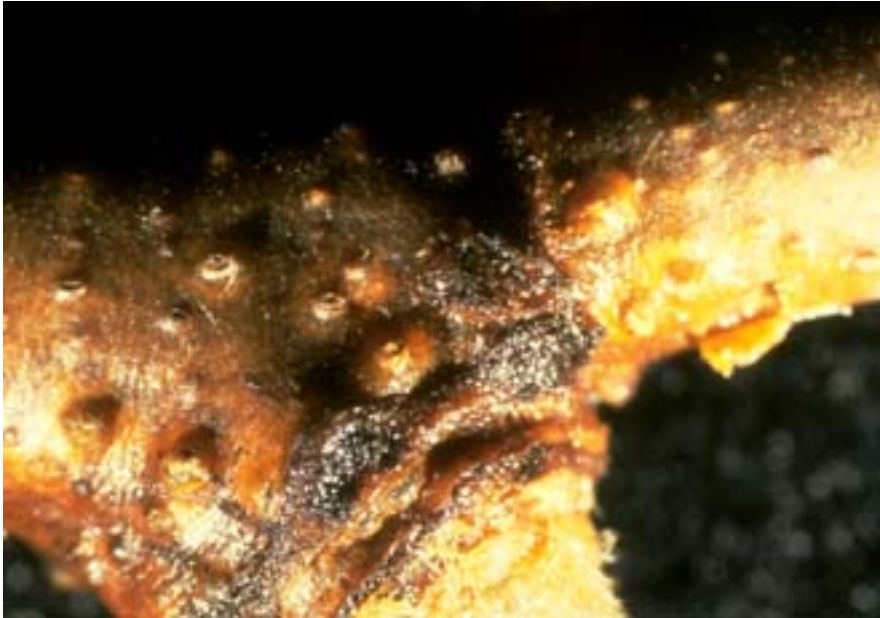


Fig. 3: Nécroses corticales avec fructifications du champignon pathogène de l'anthracnose.