

# Anthaxie à quatre points

*Anthaxia quadripunctata*

## Espèces ligneuses

Pins, épicéa, mélèze, genévrier

## Espèces ligneuses (en latin)

Pinus, Picea, Larix, Juniperus

## Éléments de diagnostic

Remarquables galeries de nutrition sinueuses sous l'écorce (élément typique).

## Causes et conséquences

A l'époque de l'essaimage, en juin et juillet, les insectes de 5 mm se remarquent souvent sur les fleurs jaunes. Les larves se caractérisent par la largeur démesurée du premier anneau thoracique, qui leur donne une forme de "cuiller en bois". Elles s'alimentent dans l'écorce de branches tombées, du tronc de jeunes arbres et d'arbres de constitution fragile ou aussi de pieux et de piquets. Elles aménagent des galeries sinueuses, aux formes irrégulières, évoluant sur une ligne longitudinale; elles les bourrent de sciure. Les galeries à angles vifs entaillent l'aubier. Les larves pénètrent dans le bois pour se nymphoser; elles y aménagent un berceau à l'extrémité d'une galerie en crochet. En raison des morsures pratiquées par les larves, l'anthaxie à quatre points peut provoquer la mort d'arbres de constitution fragile. L'insecte se trouve dans toute la Suisse.

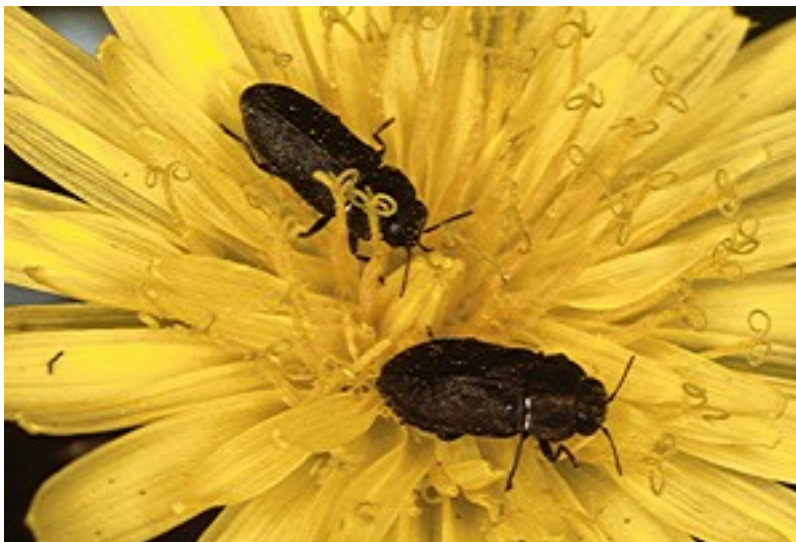
## Risques de confusion

Les galeries de nutrition et les larves de nombreux [buprestes](#) sont assez semblables.

## Lutte

Pas nécessaire

## Remarques



Les adultes apprécient le pollen des fleurs jaunes.



La larve a la forme typique d'une larve de bupreste.